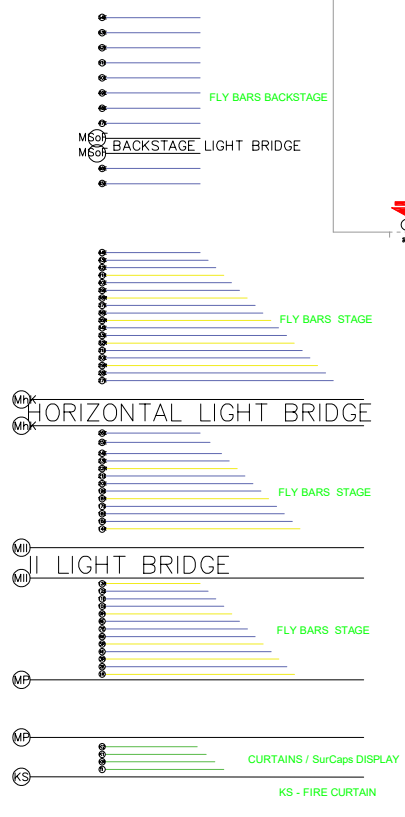
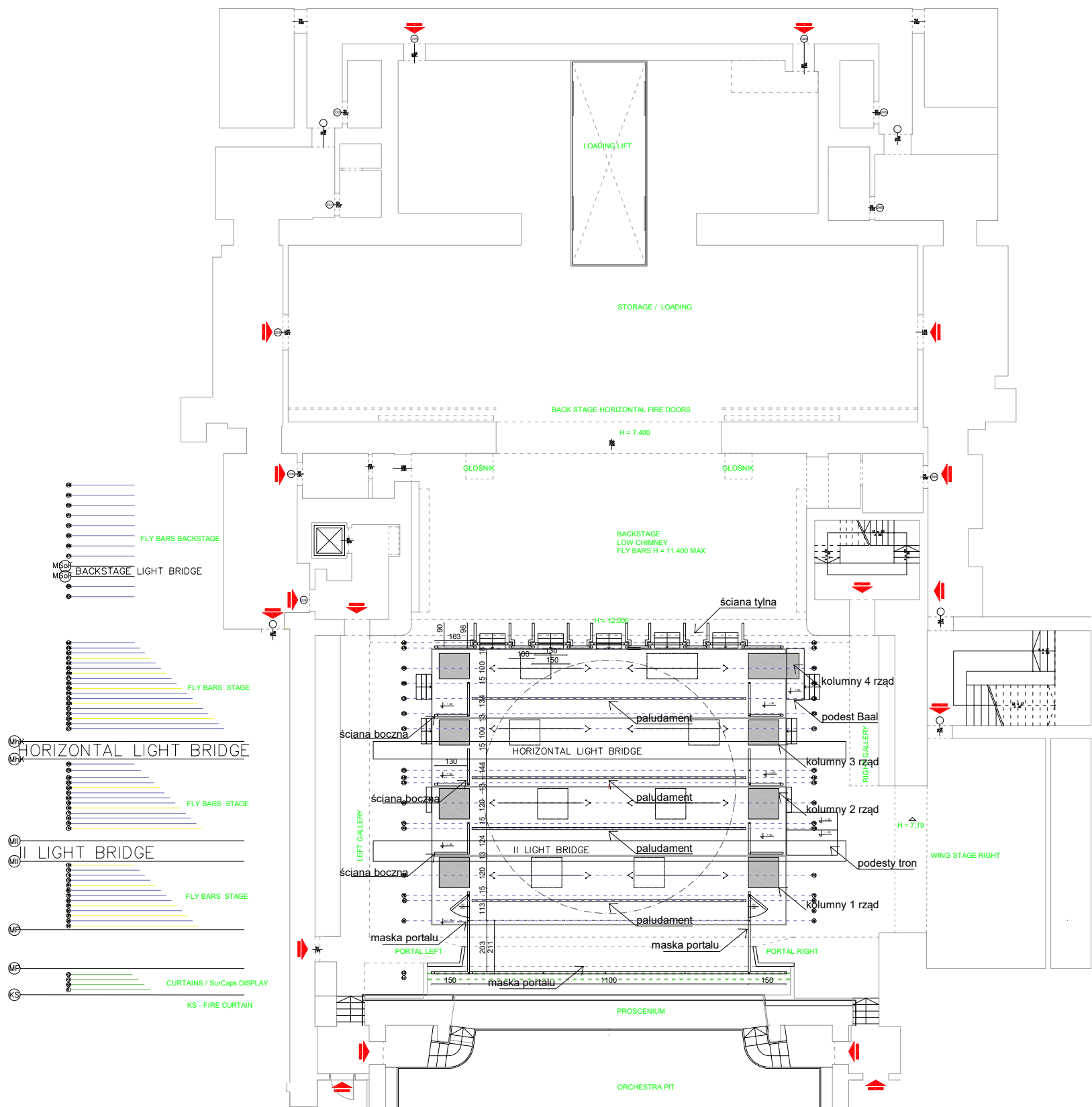


GIUSEPPE VERDI

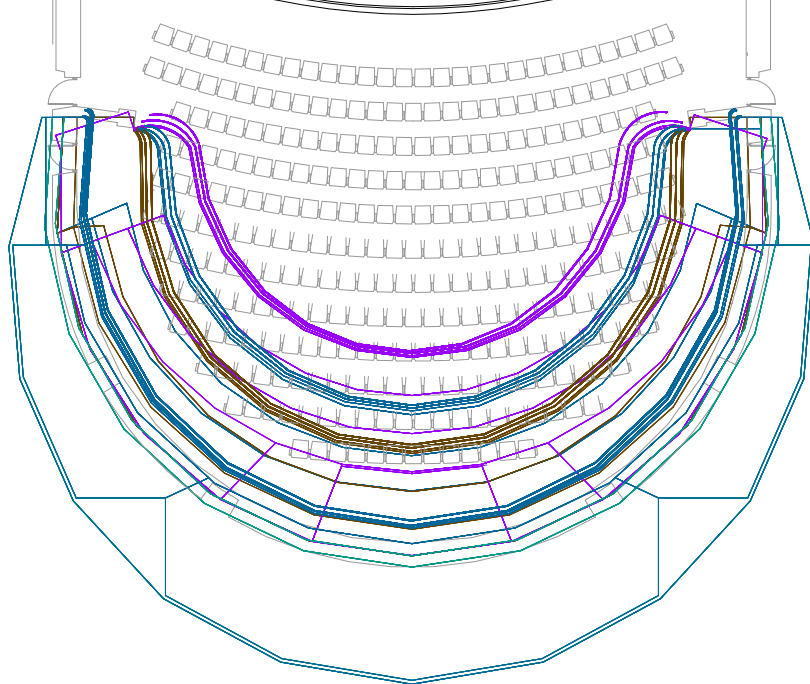
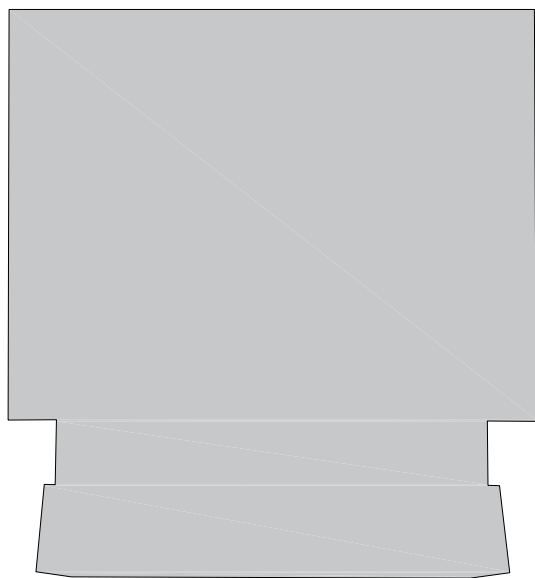
NABUCCO

projekt scenografii: Mariusz Napierała 2024

Opera Wroclawska



Podłoga PCV drukowana lub malowana wg wzoru. Podzielona na zapadnie. Zapadnie wytłopione co 20 cm licząc od proscenium. Należy przewidzieć 30 cm blendy w kolorze podłogi na czoła legarów zapadnie.



GIUSEPPE VERDI
NABUCCO

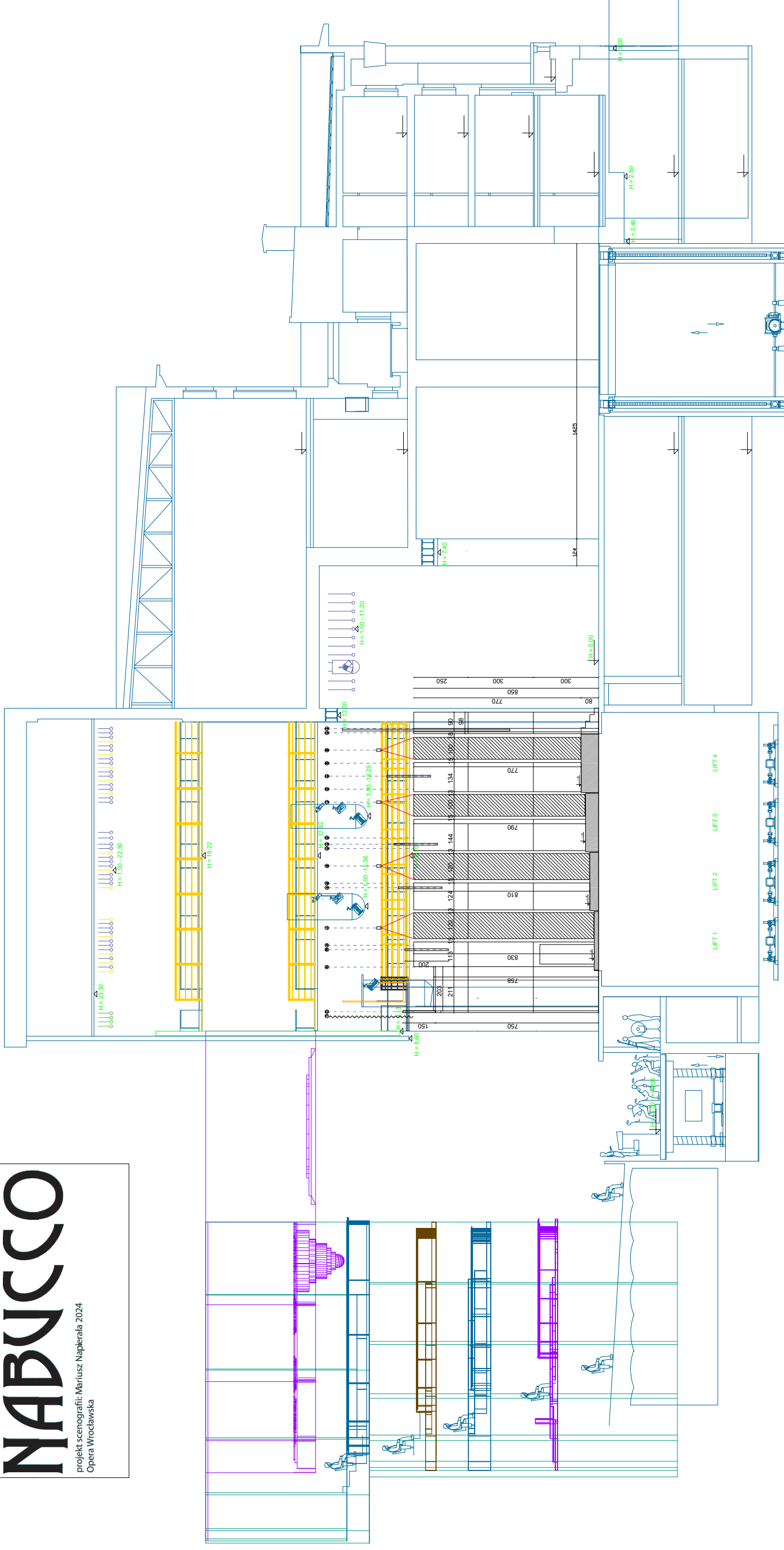
projekt scenografii: Mariusz Napierała 2024
 Opera Wroclawska



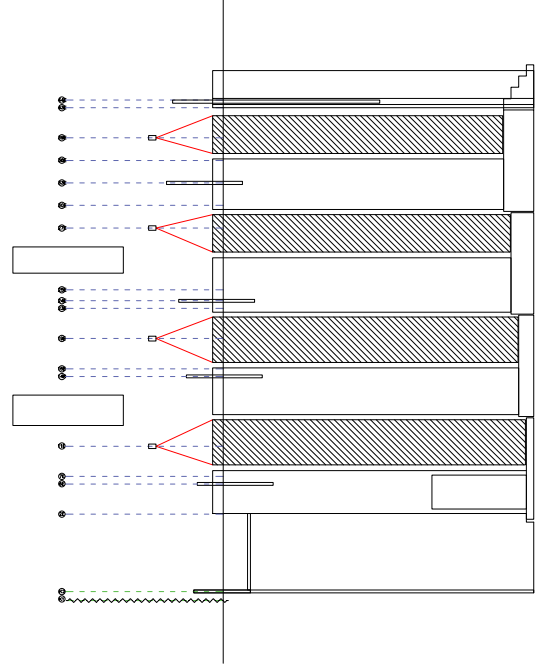
GIUSEPPE VERDI!

NABUCCO

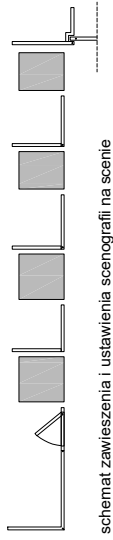
projekt scenografi: Mariusz Napierala 2024
Opera Wroclawska



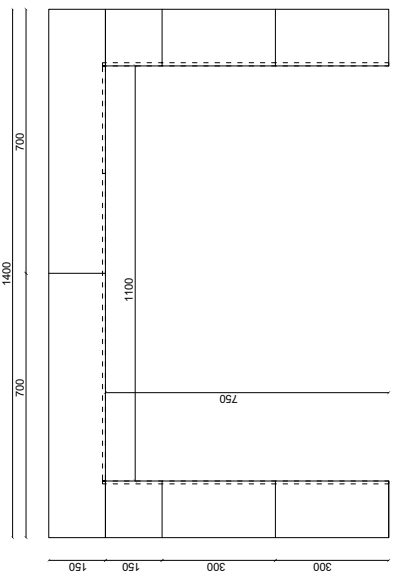
0 10



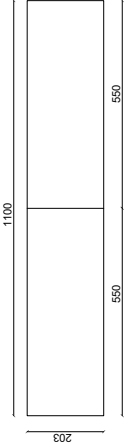
maska portalu - bok, str. prawa
oraz widoczne podziały na
segmenty montażowe oraz
"ukryte" drzwi



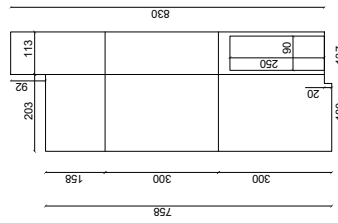
schemat zawieszania i ustawienia scenografii na scenie



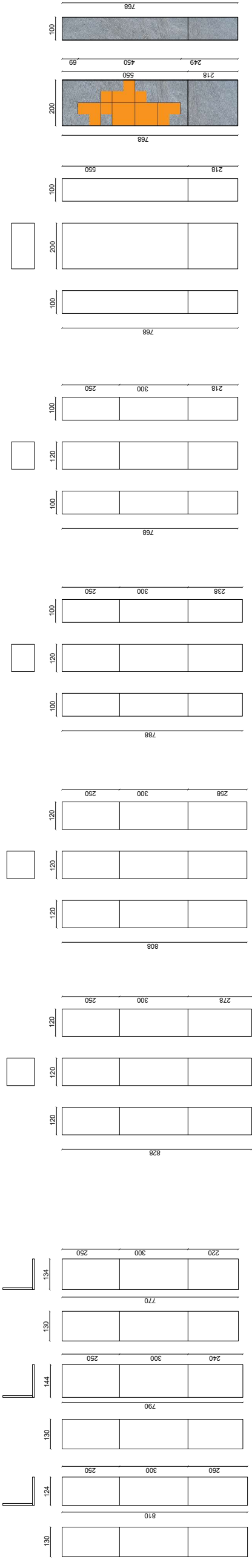
maska portalu - front
oraz widoczne podziały na segmenty montażowe



maska portalu - "sufit"



maska portalu - bok, str. lewa
oraz widoczne podziały na
segmenty montażowe oraz
"ukryte" drzwi



wizualizacja kolumny LED

kolumny rząd 4

kolumny rząd 3

kolumny rząd 2

kolumny rząd 1

ściana 3

ściana 2

ściana 1

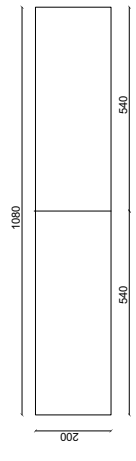
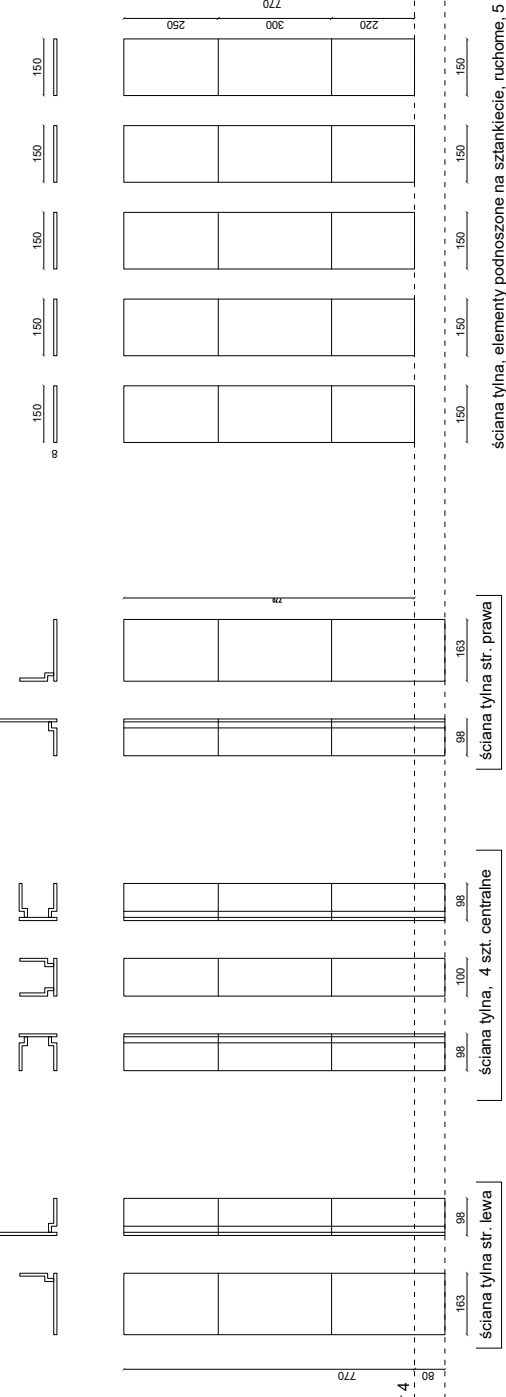
kolumny, rząd 4
2 szt. na wspólnej prowadnicy
(120x100x768) oraz
(200x100x768) z panelami LED

kolumny, rząd 3
2 szt. na wspólnej prowadnicy
(2x 120x100x768)

kolumny, rząd 2
2 szt. na wspólnej prowadnicy
(2x 120x120x808)

kolumny, rząd 1
2 szt. na wspólnej prowadnicy
(2x 120x120x828)

ściany boczne - str. lewa (strona prawa jest odbiciem lustrzanym lewej)
oraz widoczne podziały na segmenty montażowe



paludament, 4 szt.

wysokość zapadni nr 4

wysokość zapadni nr 4

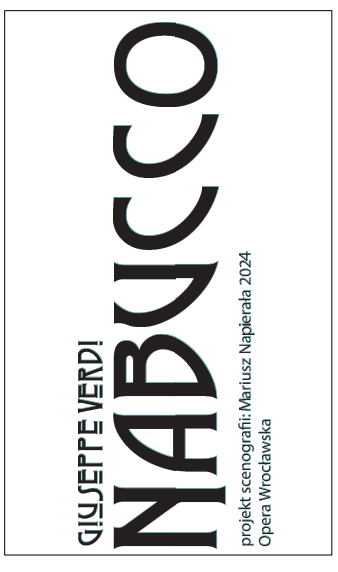
ściana tylna str. prawa

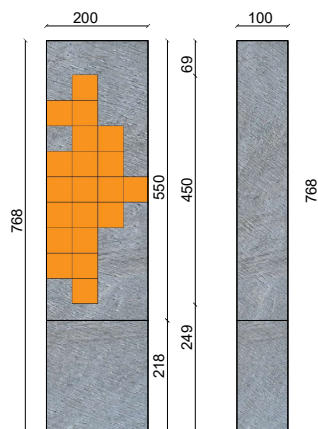
ściana tylna, 4 szt. centralne

ściana tylna str. lewa

ściana tylna, elementy podnoszone na sztankiecie, ruchome, 5 szt.
oraz widoczne podziały na segmenty montażowe

ściana tylna, elementy stojące za zapadnią nr 4, podwieszane do sztankietu
oraz widoczne podziały na segmenty montażowe





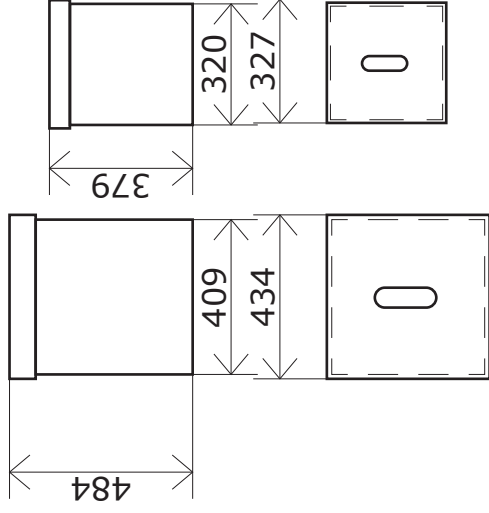
wizualizacja kolumny LED



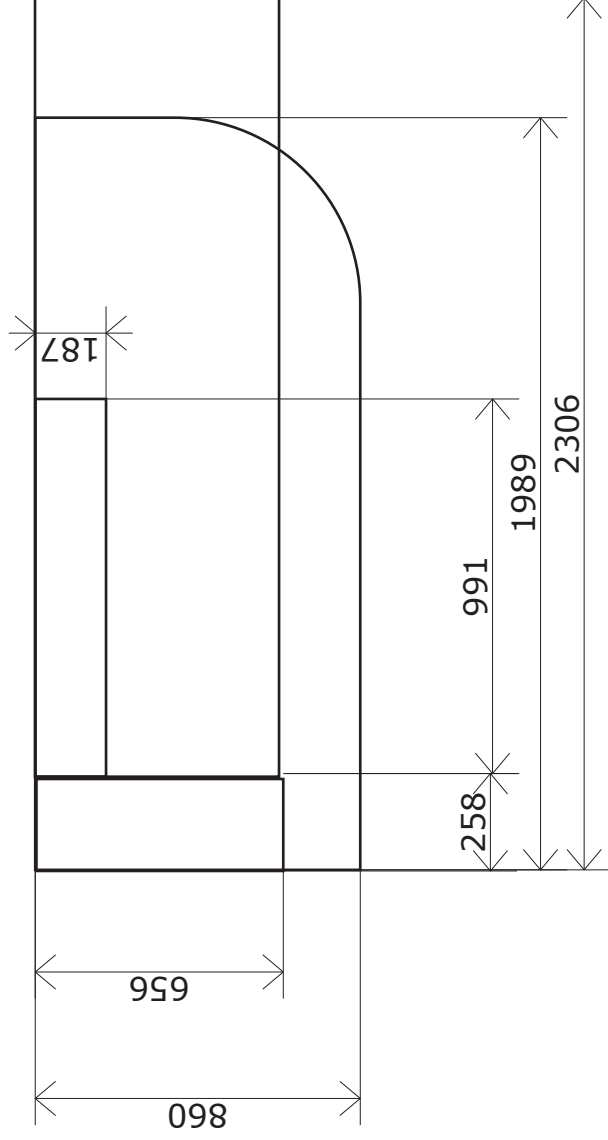
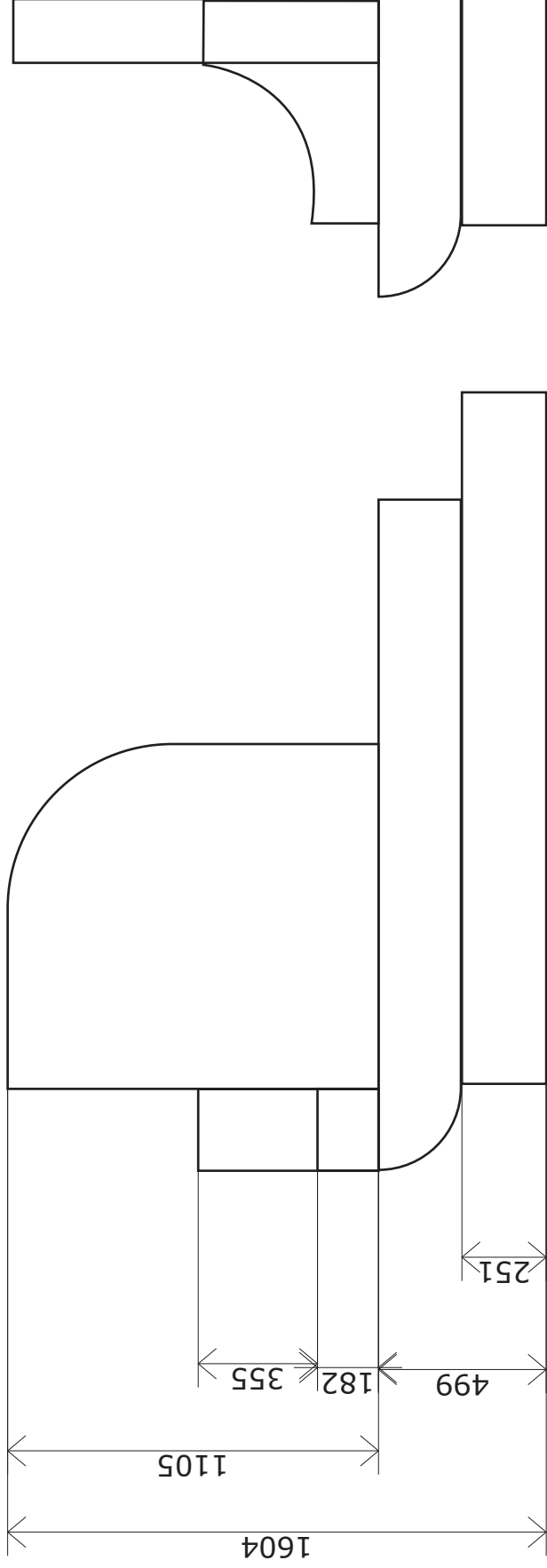
GIUSEPPE VERDI!
NABUCCO

projekt scenografii: Mariusz Napierała 2024
 Opera Wroclawska

KOSTKI - TABORETY - dla dorosłych i dla dzieci (ilości do ustalenia). Wykonane z drewna (deski z pogłębionymi słojami
(szczotkowane) malowane na kolor zwiędzłego drewna szaro-popielaty (bejca)- SKALA 1:20



TRON - JAK ODLEW Z BRAZU - MIEDZI. POWIERZCHNI LEKKO POROWATA NA KTÓREJ WIDAĆ TWARDAŁ OBRÓBKĘ SKRAWANIEM JEDNAK BARDZO INTUICYJNIE „ARTYSTYCZNĄ” - SKALA 1:20



GIUSEPPE VERDI
NABUCCO

projekt scenografi: Marusz Napierała 2024
Opera Wrocławska